



## Serrure à encastrer

Porte d'entrée



# Serrure à encastrer Y60

Destinées à des applications résidentielles, ces serrures sont idéales pour pour équiper des portes d'entrée ou de service.

### Caractéristiques

- Coffre en acier verni noir
- Trous de passage rosace au fouillot et au cylindre
- Pêne demi-tour et pêne dormant nickelés
- Carré de 7 mm
- Pour cylindre profil européen
- Verrouillage à 2 tours
- Garantie 10 ans

### Versions

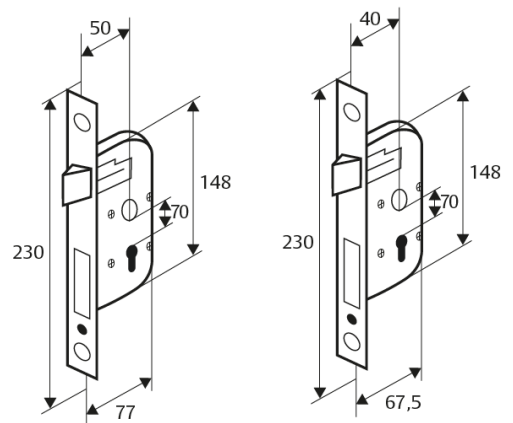
- Têtière : bouts carrés et bouts ronds
- Axe : 40 et 50 mm

### Les plus produit

- Réversible sans démontage du coffre
- Pêne demi-tour bombé pour limiter le bruit au claquement
- Pênes métalliques pour une durabilité et résistance à long terme



### Plan



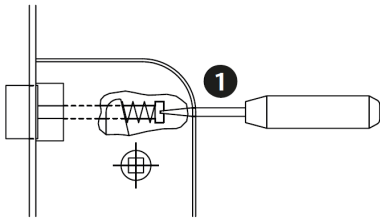


# Serrure à encastrer

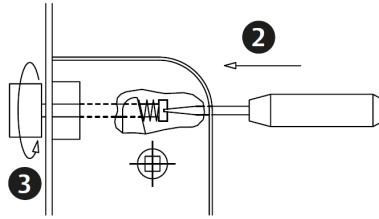
Porte d'entrée



## Inverser le sens d'ouverture

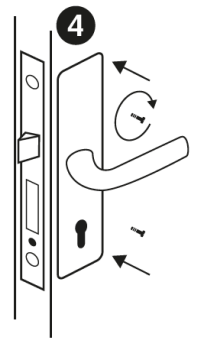
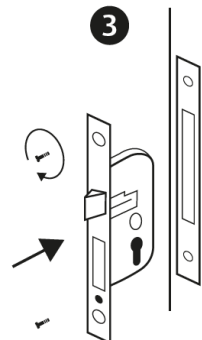
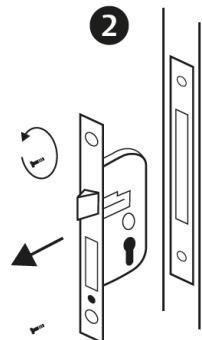
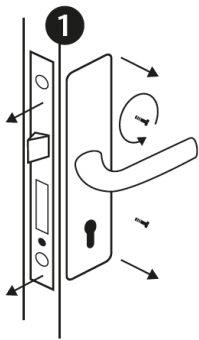


**1) Introduire un tournevis plat dans l'encoche à l'arrière de la serrure.**



**3) Pousser le pêne demi-tour pour le faire sortir.**  
**4) Faire pivoter le pêne.**

## Conseils de pose



Référence	Description	Application	Inclus	Packaging	PCB
Y60R-A40/N/SC	Serrure à encastrer coffre 150 mm pour cylindre (non fourni), axe à 40 mm, bouts ronds, noir	Porte d'entrée, porte de service	Gâche	Blister	5
Y60R-A50/N/SC	Serrure à encastrer coffre 150 mm pour cylindre (non fourni), axe à 50 mm, bouts ronds, noir	Porte d'entrée, porte de service	Gâche	Blister	5
Y60K-A40/K/SC	Serrure à encastrer coffre 150 mm pour cylindre (non fourni), axe à 40 mm, bouts carrés, noir	Porte d'entrée, porte de service	Gâche	Blister	5
Y60K-A50/R/SC	Serrure à encastrer coffre 150 mm pour cylindre (non fourni), axe à 50 mm, bouts carrés, noir	Porte d'entrée, porte de service	Gâche	Blister	5