

# Cylindre de haute sécurité YC2100

Disposant d'un système à 10 goupilles, le cylindre série 2100 offre une protection maximale pour la sécurité de logements. Il est également doté d'une fonction débrayable et de 5 clés réversibles pour le confort.



## Caractéristiques

- Cylindre profilé européen finition nickelé
- Disponible en plusieurs dimensions : 30x30, 30x40 et 40x40 mm
- Conditionnement sous coque, carton de 10



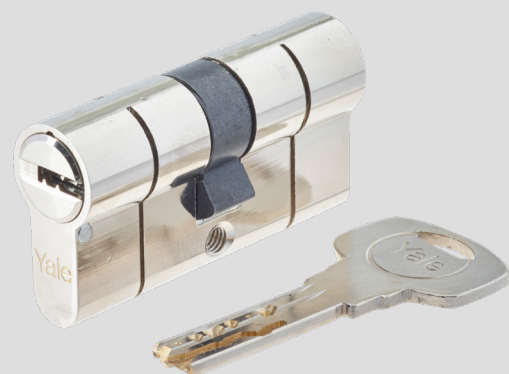
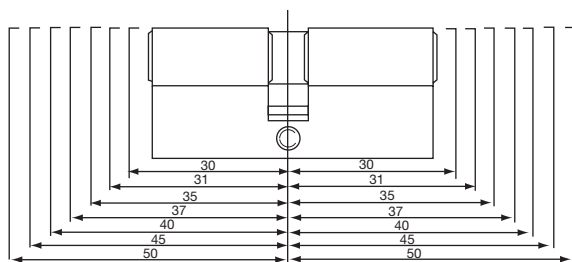
## Sécurité

- Système à 10 goupilles (4 goupilles latérales)
- Près de 60 000 variations
- Protection avancée au crochetage
- Protection anti-perçage et anti-bumping
- Protection contre l'effraction de la partie saillante du cylindre (anti-snap)
- Carte personnelle pour la reproduction des clés



## Confort

- 5 clés réversibles de haute sécurité
  - Fonction débrayable\* : permet d'ouvrir une porte avec une clé déjà introduite du côté intérieur
- \* non disponible sur demi-cylindre et cylindre à bouton



Pour plus d'informations, consultez le site  
[www.yalelock.fr](http://www.yalelock.fr)

**Yale FRANCE**  
ASSA ABLOY AUBE ANJOU  
Parc du Grand Troyes  
10, avenue de l'Europe  
10304 TROYES CEDEX